



ФЕДЕРАЛЬНАЯ СЛУЖБА
ГОСУДАРСТВЕННОЙ СТАТИСТИКИ

Демографические показатели Чувашской Республики



в 2022 году
(предварительные данные)



ФЕДЕРАЛЬНАЯ СЛУЖБА
ГОСУДАРСТВЕННОЙ СТАТИСТИКИ

Демографические показатели

Чувашской Республики

в 2022 году
(предварительные данные)

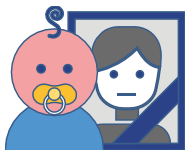
01 ЕСТЕСТВЕННОЕ ДВИЖЕНИЕ НАСЕЛЕНИЯ

02 РОЖДАЕМОСТЬ

03 СМЕРТНОСТЬ

04 БРАКИ

05 РАЗВОДЫ



ЕСТЕСТВЕННОЕ ДВИЖЕНИЕ НАСЕЛЕНИЯ

ЧЕЛОВЕК

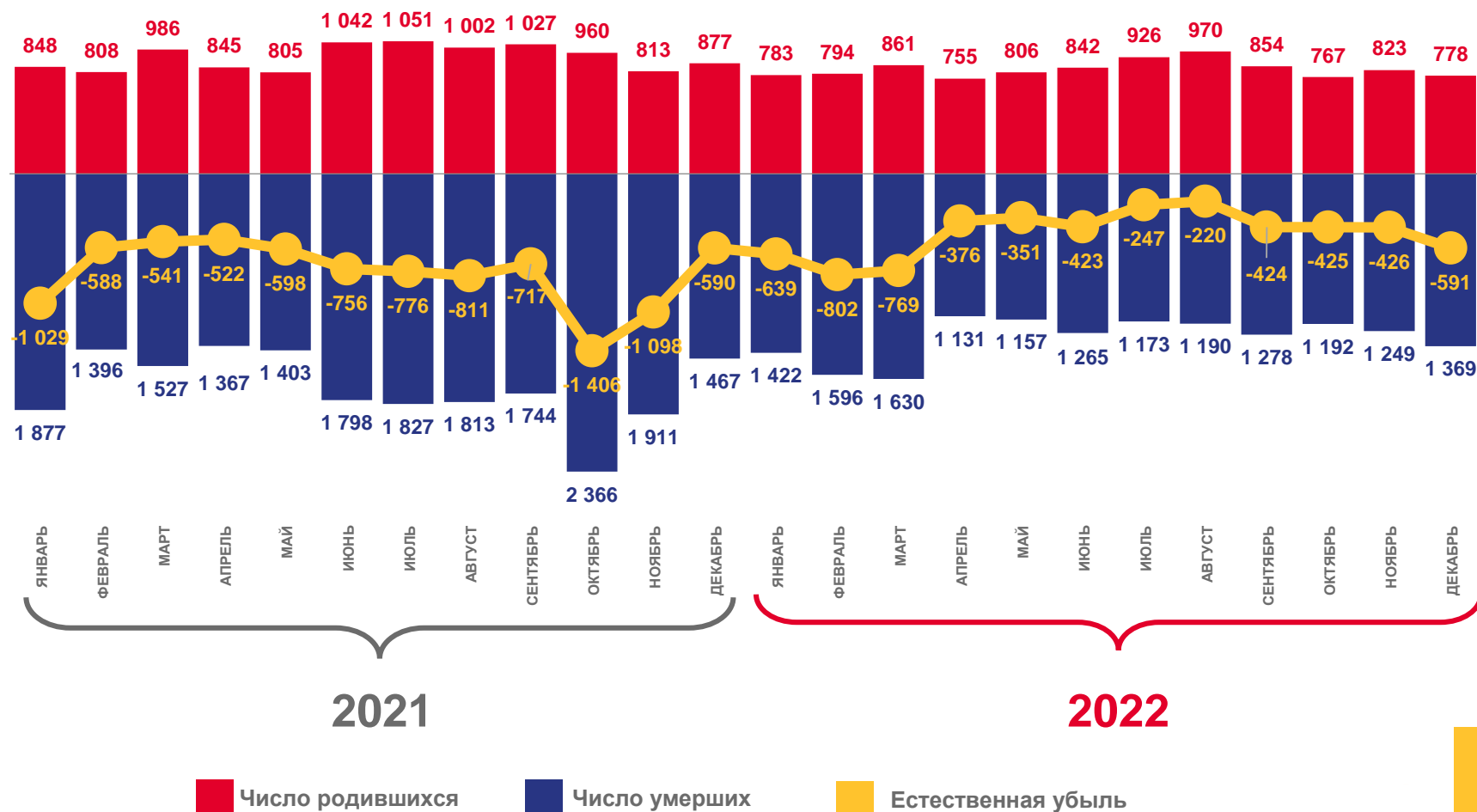
2022 год

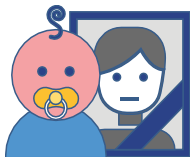
-5 693 человека

Естественная убыль

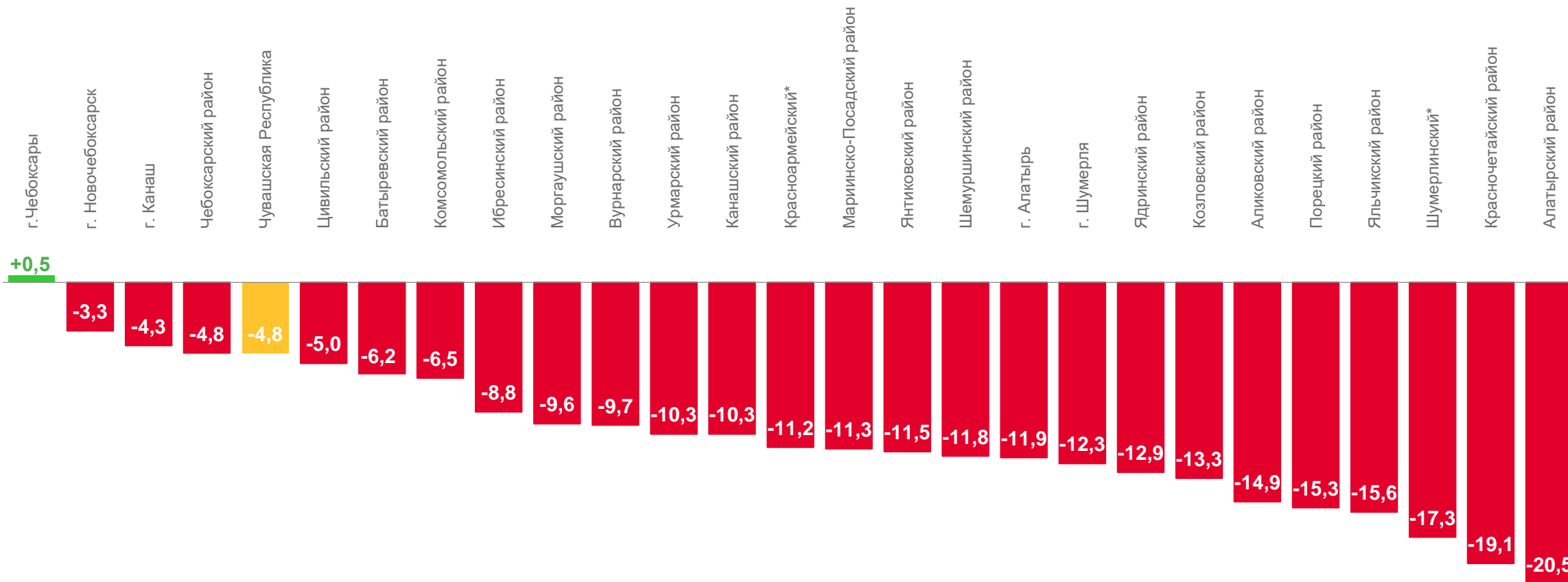
-4,8‰ в расчете на 1000 человек населения

Коэффициент естественной убыли





КОЭФФИЦИЕНТЫ ЕСТЕСТВЕННОГО ПРИРОСТА (+), УБЫЛИ (-) НАСЕЛЕНИЯ НА 1000 ЧЕЛОВЕК НАСЕЛЕНИЯ



* муниципальный округ





ЧИСЛО ЗАРЕГИСТРИРОВАННЫХ РОДИВШИХСЯ ЧЕЛОВЕК

2022 год

9 959 человек

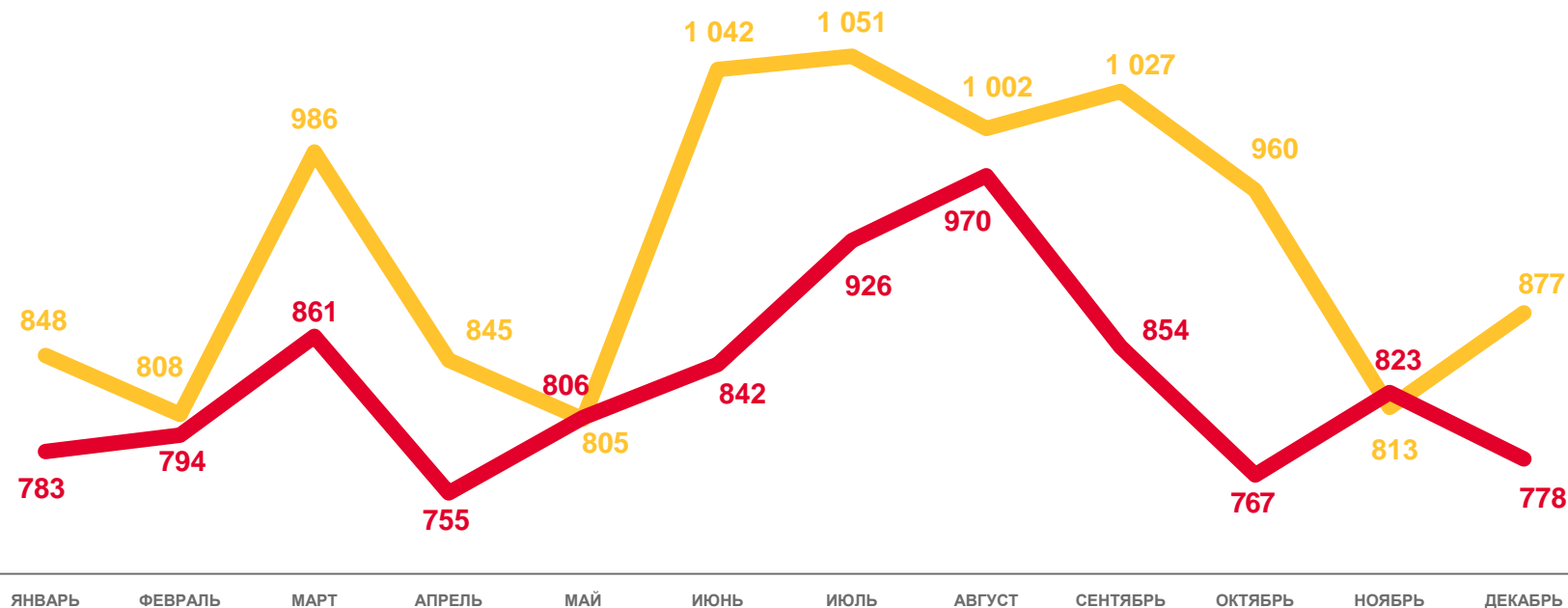
Число родившихся (без мертворожденных)

8,3% в расчете на 1000 человек населения

Коэффициент рождаемости

90,2%

к 2021 году



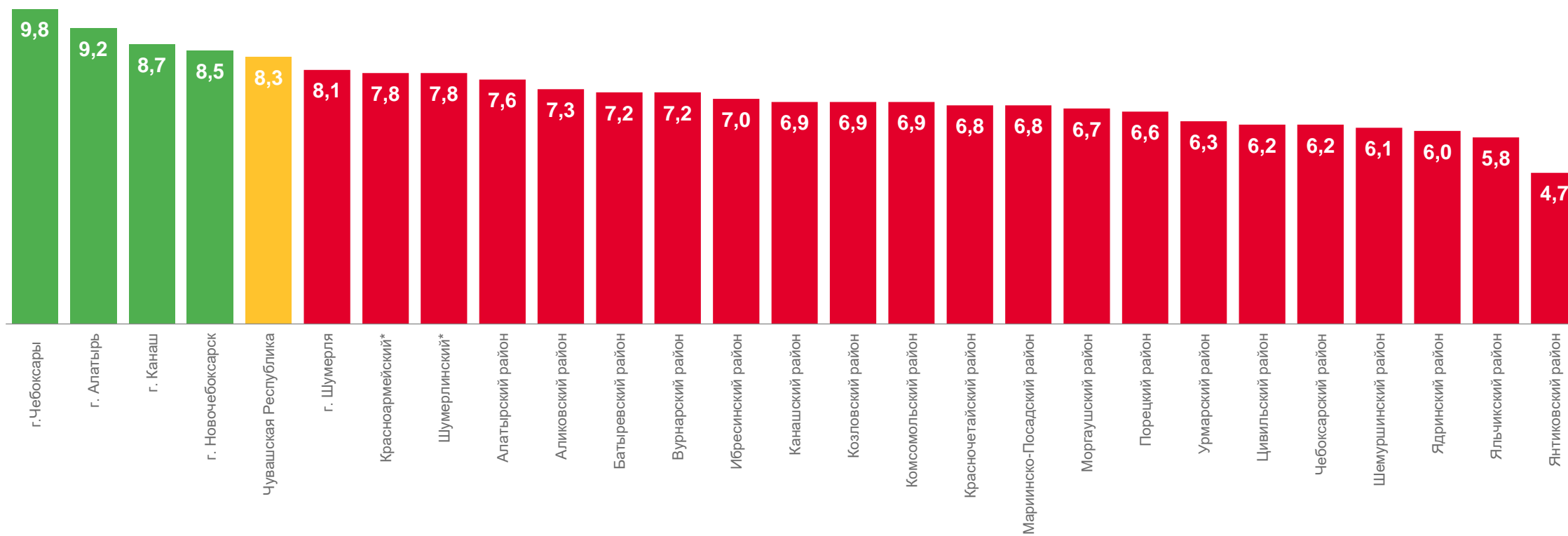
2021

2022



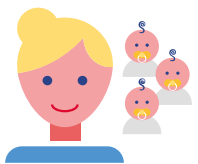


КОЭФФИЦИЕНТЫ РОЖДАЕМОСТИ НА 1000 ЧЕЛОВЕК НАСЕЛЕНИЯ



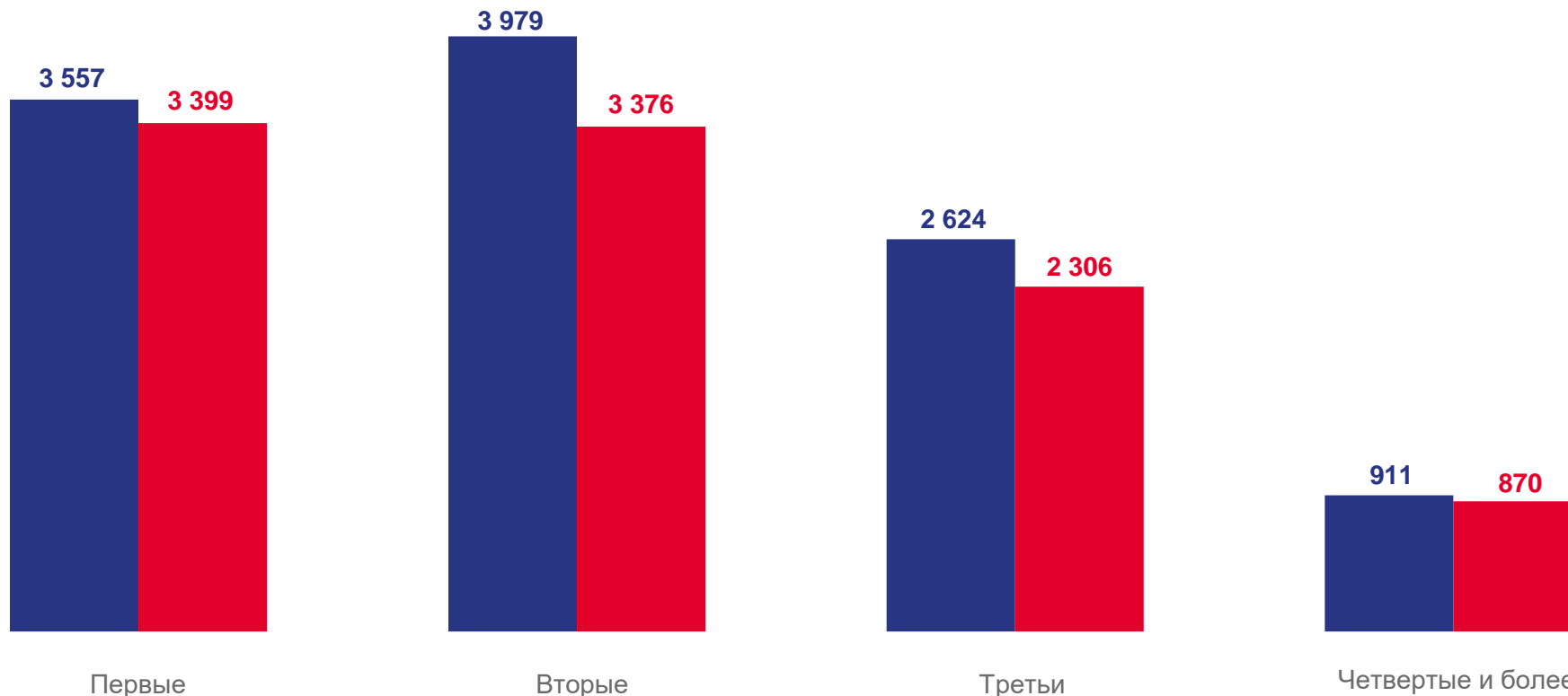
* муниципальный округ





РОДИВШИЕСЯ ЖИВЫМИ ПО ОЧЕРЕДНОСТИ РОЖДЕНИЯ У МАТЕРИ *

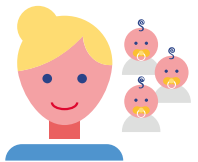
ЧЕЛОВЕК



■ 2021 ■ 2022

* За 2021 год показатели приведены по данным годовых разработок.





РОДИВШИЕСЯ ЖИВЫМИ ПО ОЧЕРЕДНОСТИ РОЖДЕНИЯ

В ПРОЦЕНТАХ ОТ ОБЩЕГО ЧИСЛА РОДИВШИХСЯ ЖИВЫМИ





ЧИСЛО ЗАРЕГИСТРИРОВАННЫХ УМЕРШИХ ЧЕЛОВЕК

2022 год

15 652 человека

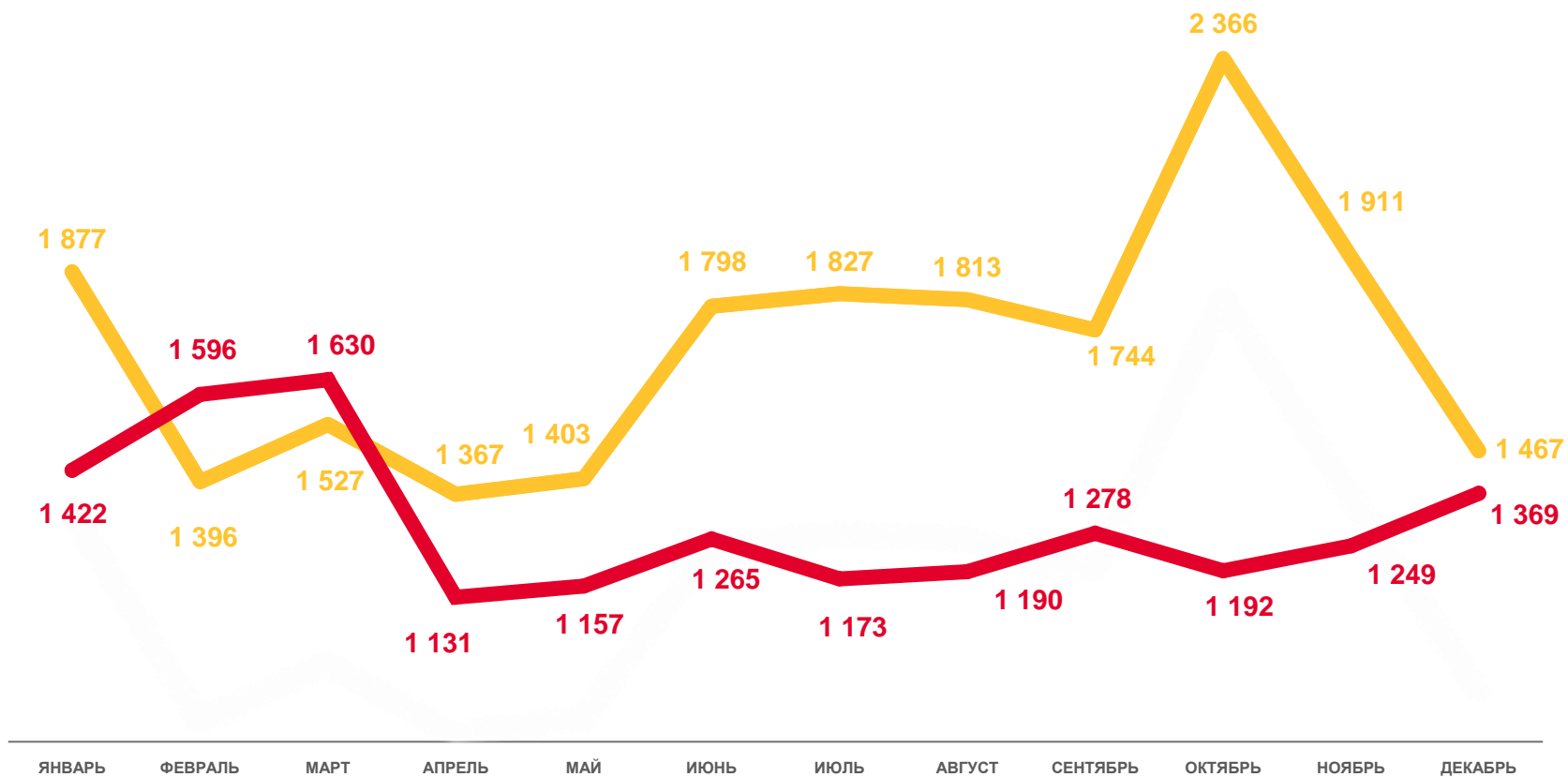
Число умерших

13,1% в расчете на 1000 человек населения

Коэффициент смертности

77,1%

к 2021 году



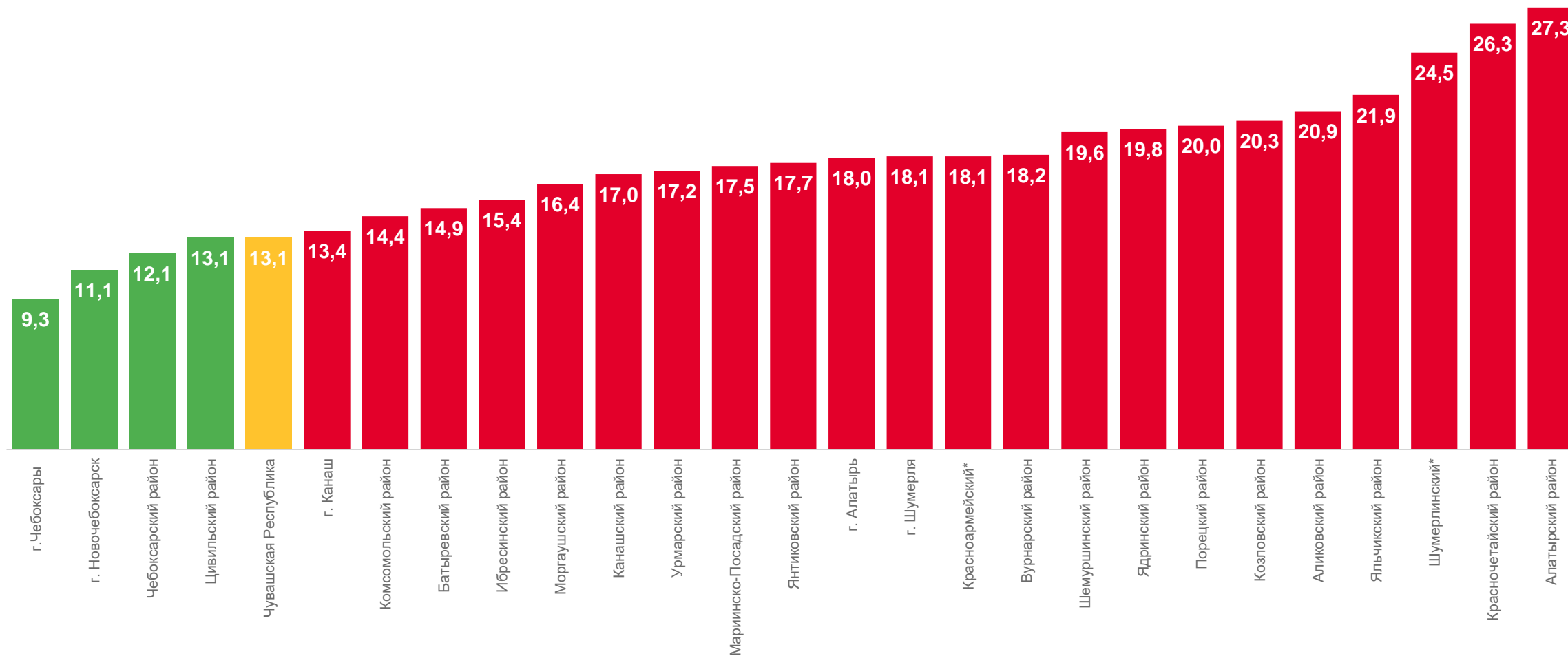
2021

2022





КОЭФФИЦИЕНТЫ СМЕРТНОСТИ НА 1000 ЧЕЛОВЕК НАСЕЛЕНИЯ



* муниципальный округ





ЧИСЛО ЗАРЕГИСТРИРОВАННЫХ БРАКОВ

ЕДИНИЦ

2022 год

6 222

Число зарегистрированных браков

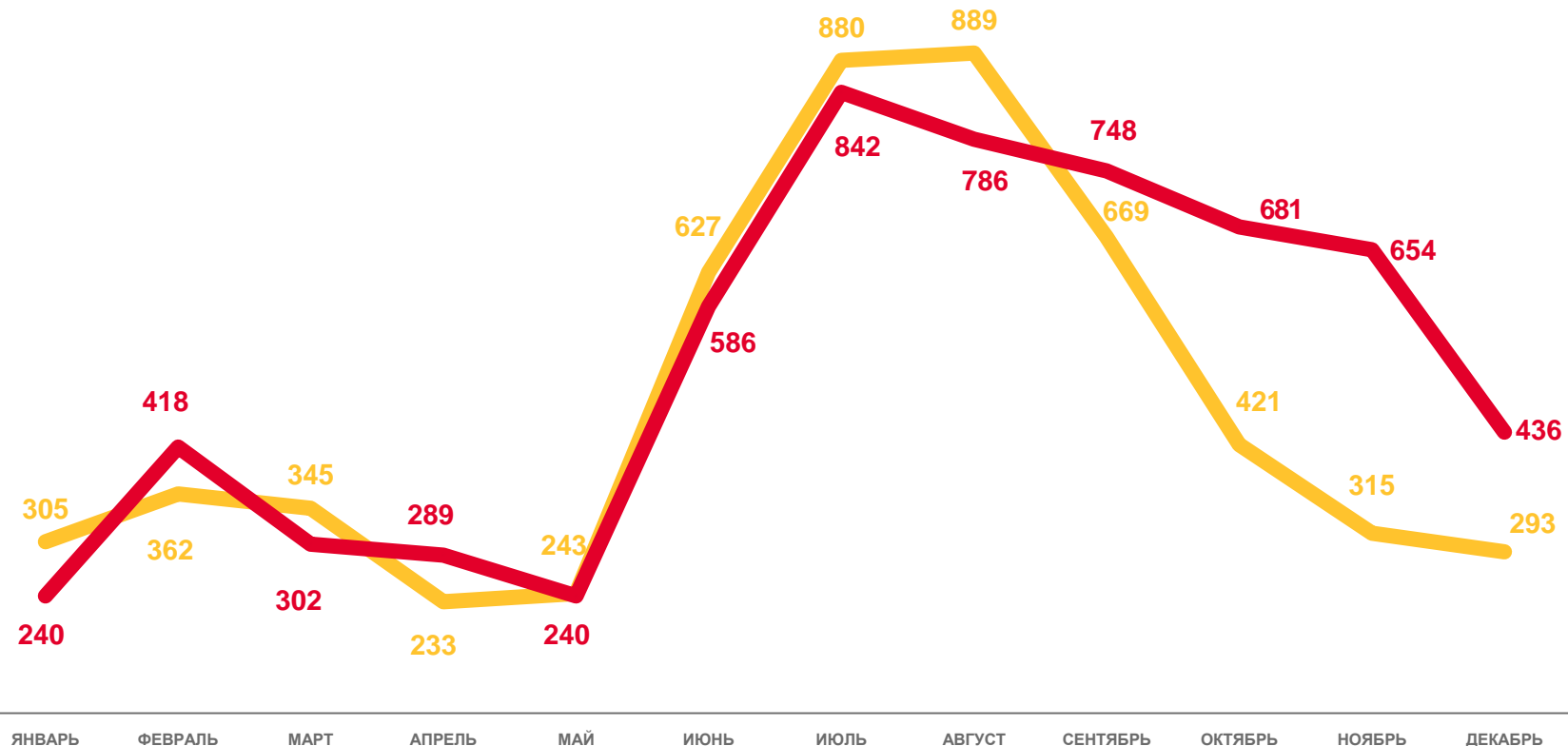
5,2‰

в расчете на 1000 человек населения

Коэффициент брачности

113,0%

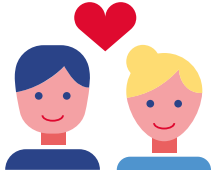
к 2021 году



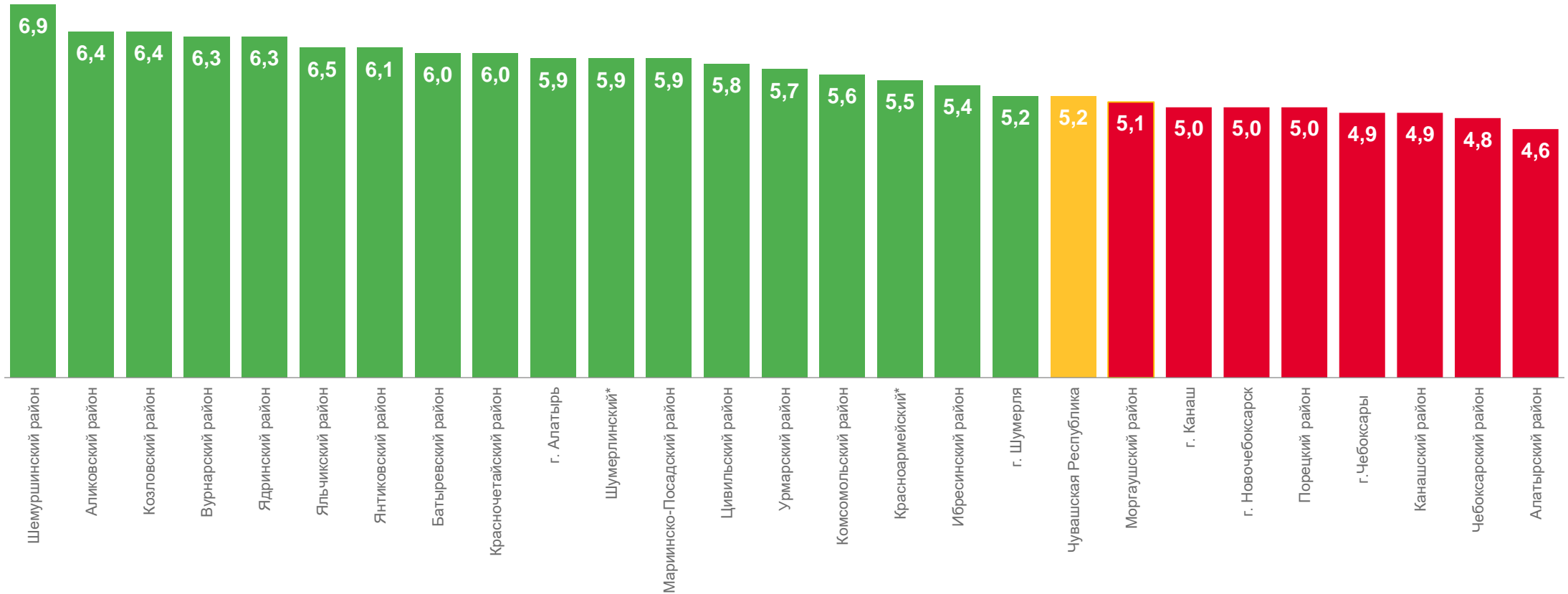
2021

2022





КОЭФФИЦИЕНТЫ БРАЧНОСТИ НА 1000 ЧЕЛОВЕК НАСЕЛЕНИЯ



* муниципальный округ





ЧИСЛО ЗАРЕГИСТРИРОВАННЫХ РАЗВОДОВ

ЕДИНИЦ

2022 год

4433

Число зарегистрированных разводов

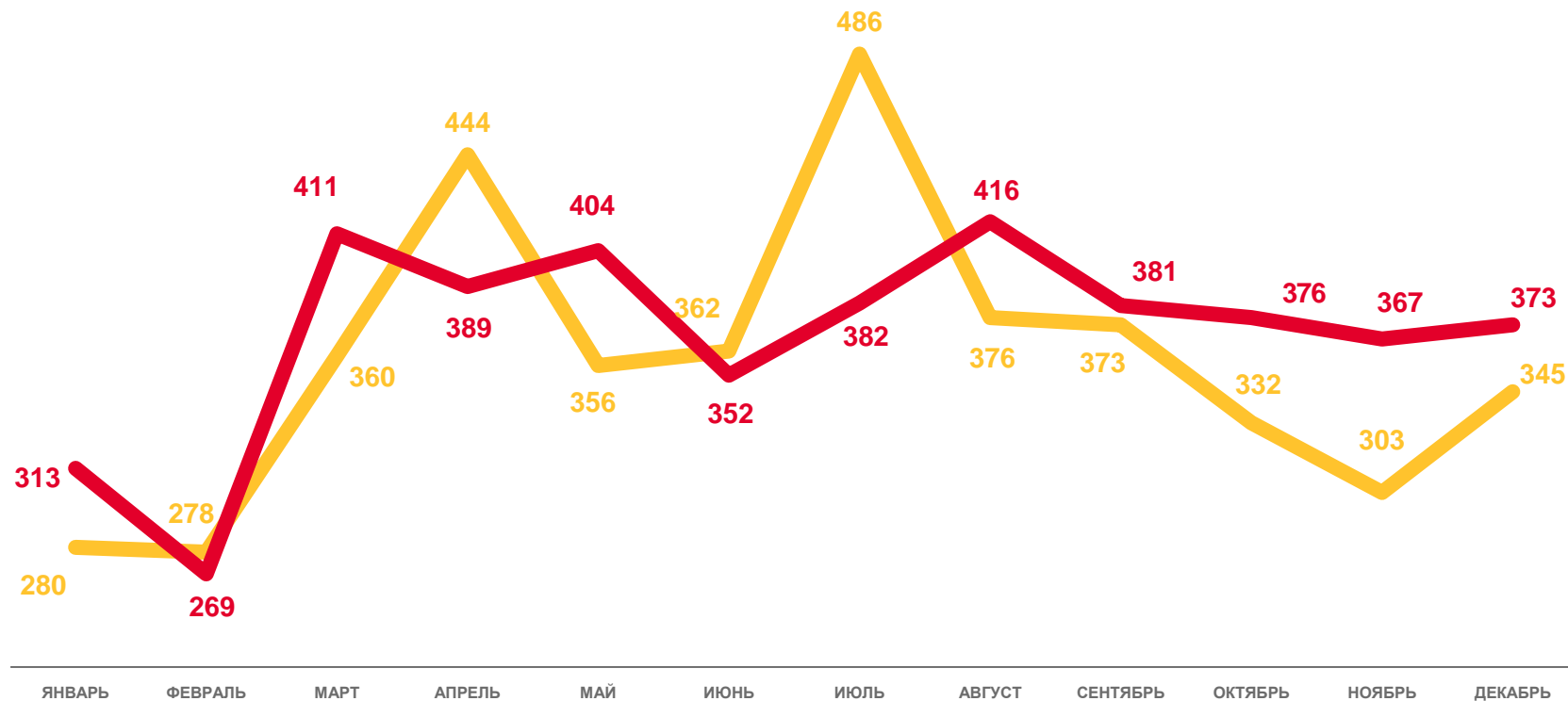
3,7%

в расчете на 1 000 человек населения

Коэффициент разводимости

102,8%

к 2021 году



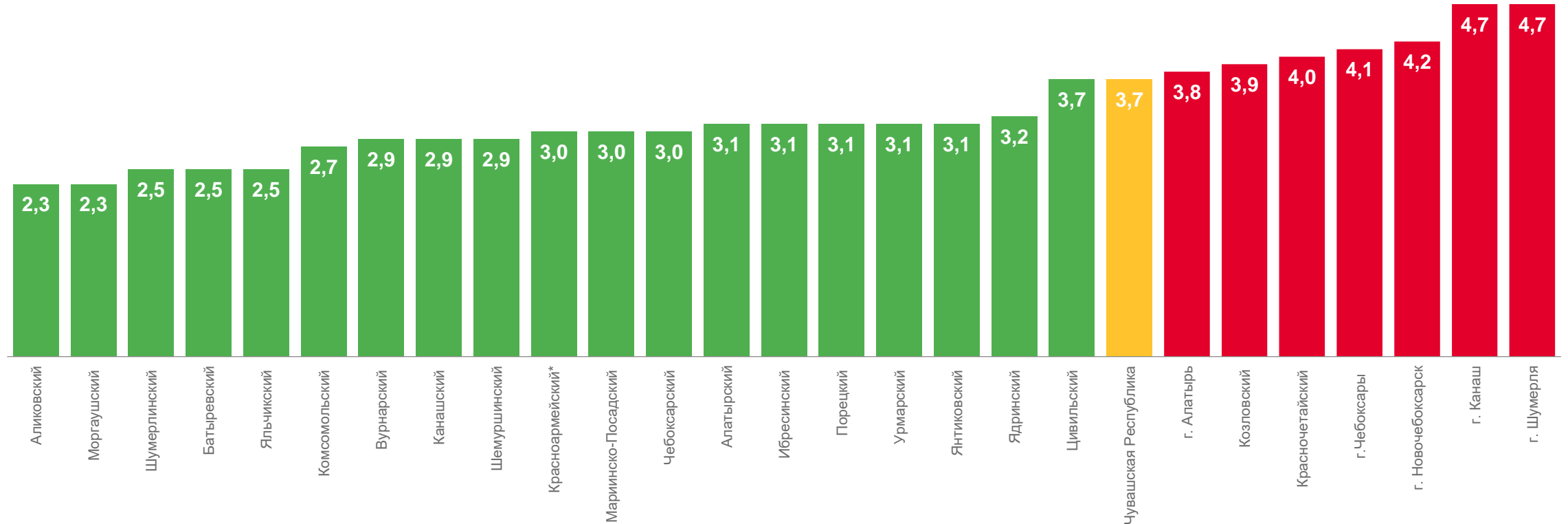
2021

2022





КОЭФФИЦИЕНТЫ РАЗВОДИМОСТИ НА 1000 ЧЕЛОВЕК НАСЕЛЕНИЯ



* муниципальный округ

