



ФЕДЕРАЛЬНАЯ СЛУЖБА
ГОСУДАРСТВЕННОЙ СТАТИСТИКИ

Демографические показатели Чувашской Республики



в январе – мае 2023 года



ФЕДЕРАЛЬНАЯ СЛУЖБА
ГОСУДАРСТВЕННОЙ СТАТИСТИКИ

Демографические показатели

Чувашской Республики

в январе – мае 2023 года

01 ЕСТЕСТВЕННОЕ ДВИЖЕНИЕ НАСЕЛЕНИЯ

02 РОЖДАЕМОСТЬ

03 СМЕРТНОСТЬ

04 БРАКИ

05 РАЗВОДЫ



ЕСТЕСТВЕННОЕ ДВИЖЕНИЕ НАСЕЛЕНИЯ

ЧЕЛОВЕК

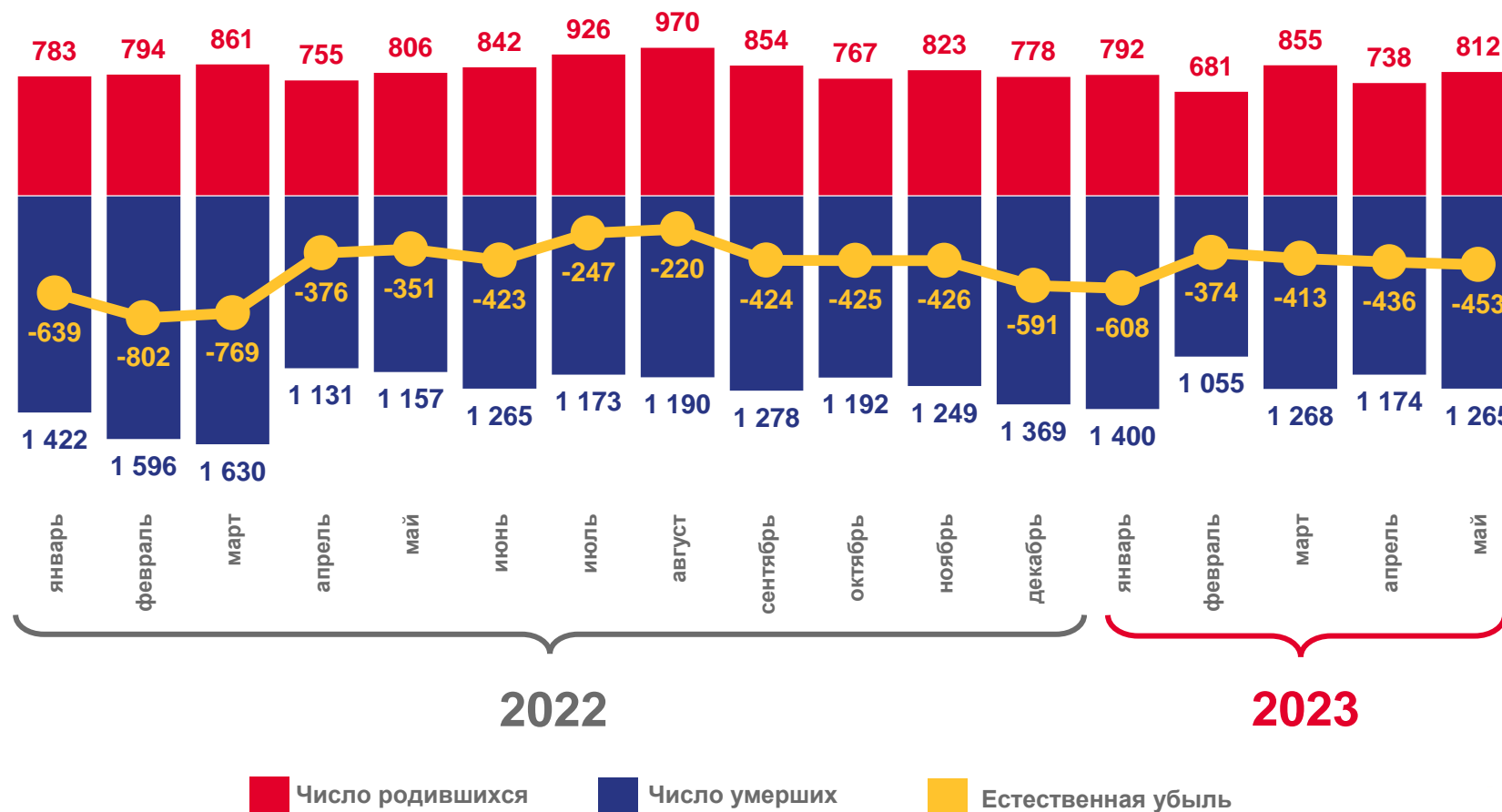
январь-май 2023 года

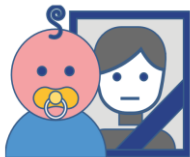
-2 284 человека

Естественная убыль

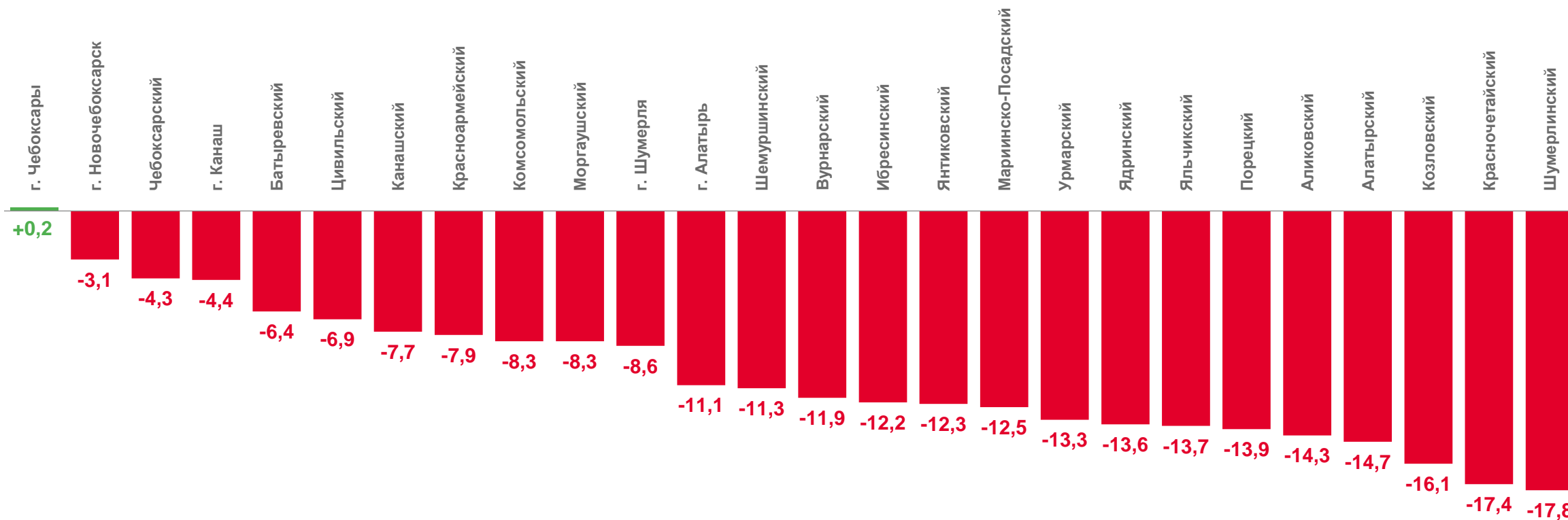
-4,7‰ в расчете на 1000 человек населения

Коэффициент естественной убыли





КОЭФФИЦИЕНТЫ ЕСТЕСТВЕННОГО ПРИРОСТА (+), УБЫЛИ (-) НАСЕЛЕНИЯ ПО МУНИЦИПАЛЬНЫМ ОБРАЗОВАНИЯМ НА 1000 ЧЕЛОВЕК НАСЕЛЕНИЯ





ЧИСЛО ЗАРЕГИСТРИРОВАННЫХ РОДИВШИХСЯ ЧЕЛОВЕК

январь-май 2023 года

3 878 человек

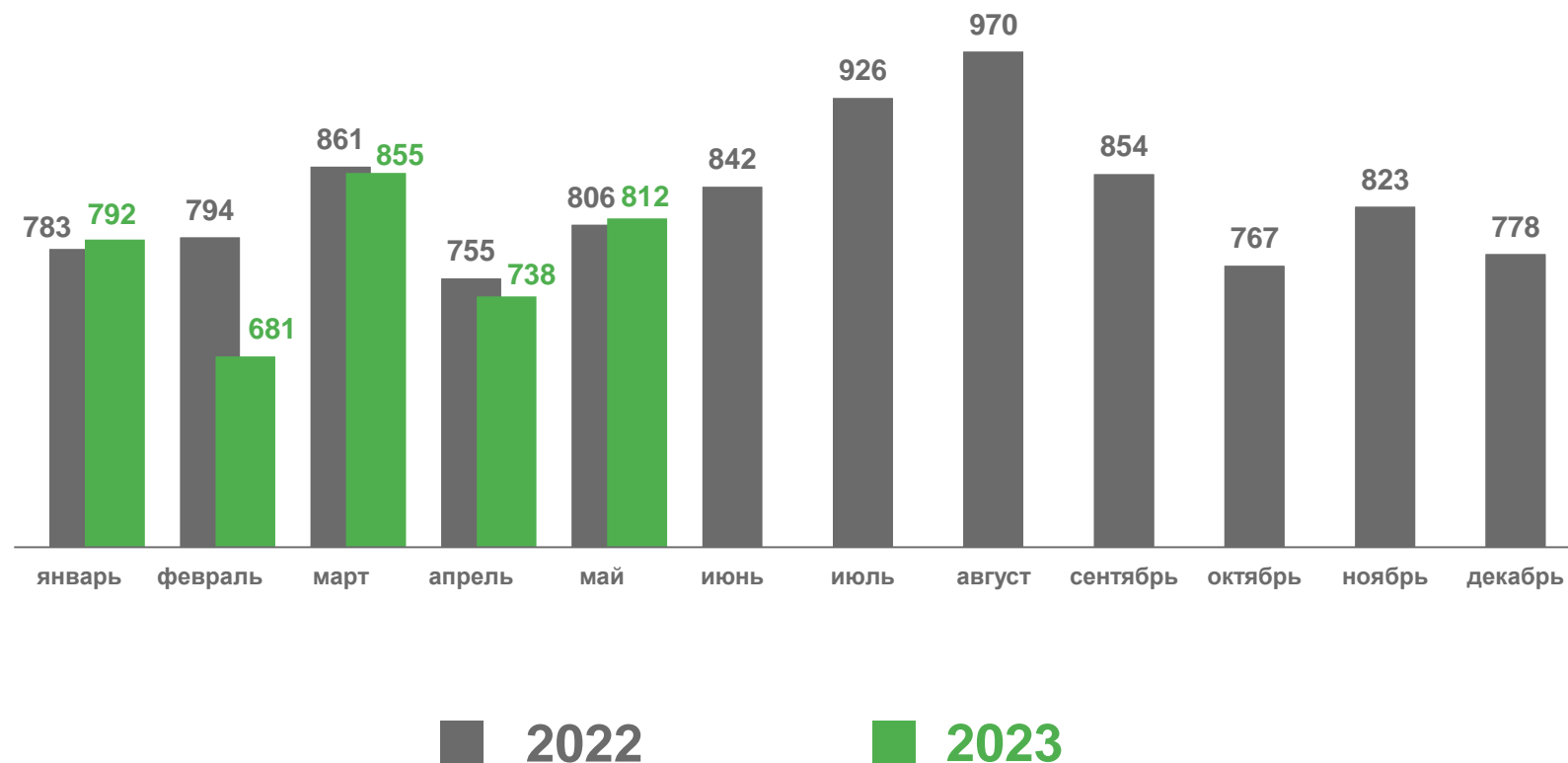
Число родившихся (без мертворожденных)

8,0% в расчете на 1000 человек населения

Коэффициент рождаемости

97,6%

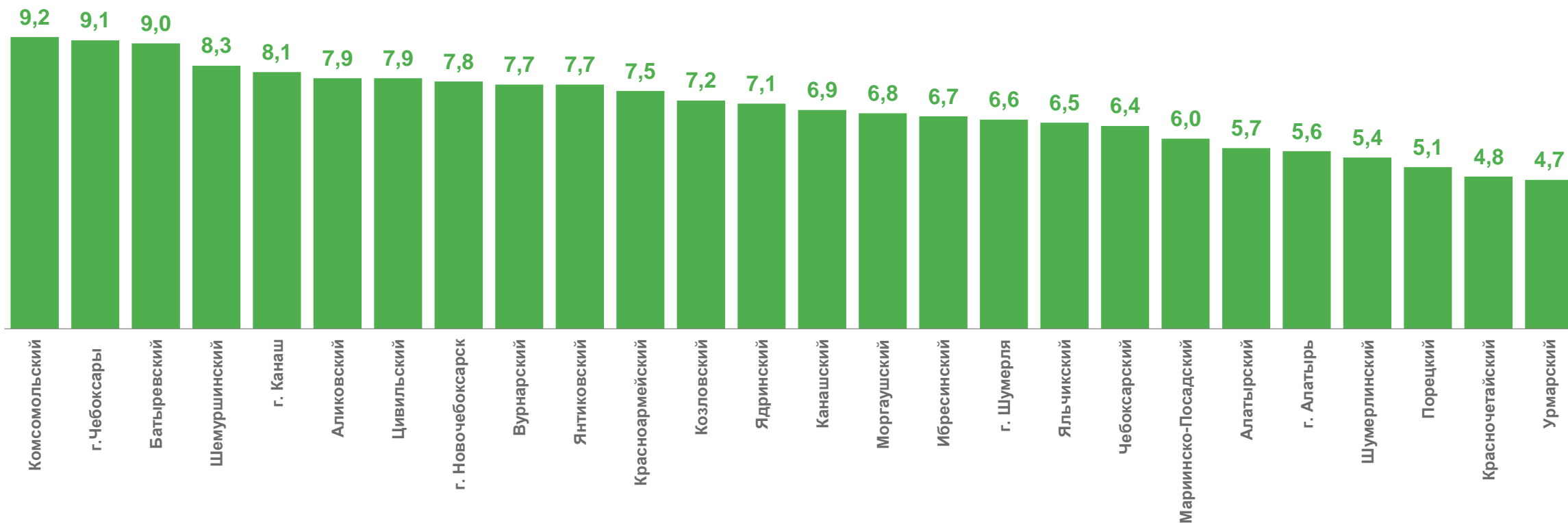
к январю-маю 2022 года





КОЭФФИЦИЕНТЫ РОЖДАЕМОСТИ ПО МУНИЦИПАЛЬНЫМ ОБРАЗОВАНИЯМ

НА 1000 ЧЕЛОВЕК НАСЕЛЕНИЯ





РОДИВШИЕСЯ ЖИВЫМИ ПО ОЧЕРЕДНОСТИ РОЖДЕНИЯ

В % ОТ ОБЩЕГО ЧИСЛА РОДИВШИХСЯ ЖИВЫМИ





ЧИСЛО ЗАРЕГИСТРИРОВАННЫХ УМЕРШИХ ЧЕЛОВЕК

январь-май 2023 года

6 162 человека

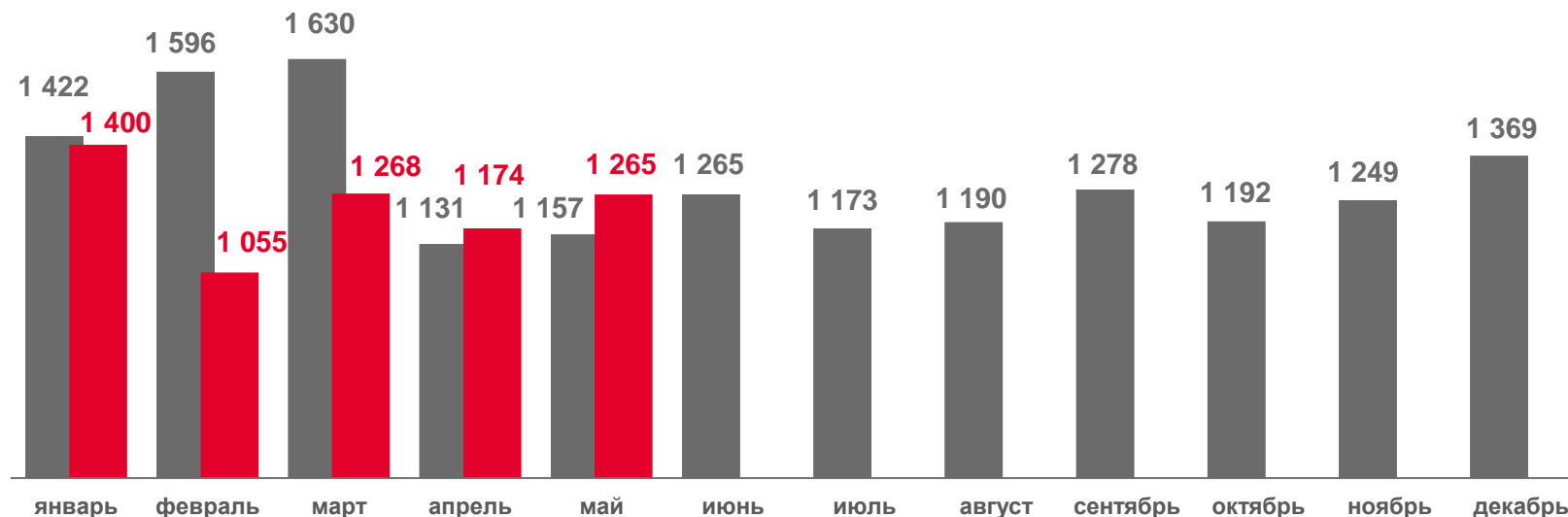
Число умерших

12,7% в расчете на 1000 человек населения

Коэффициент смертности

89,4%

к январю-маю 2022 года



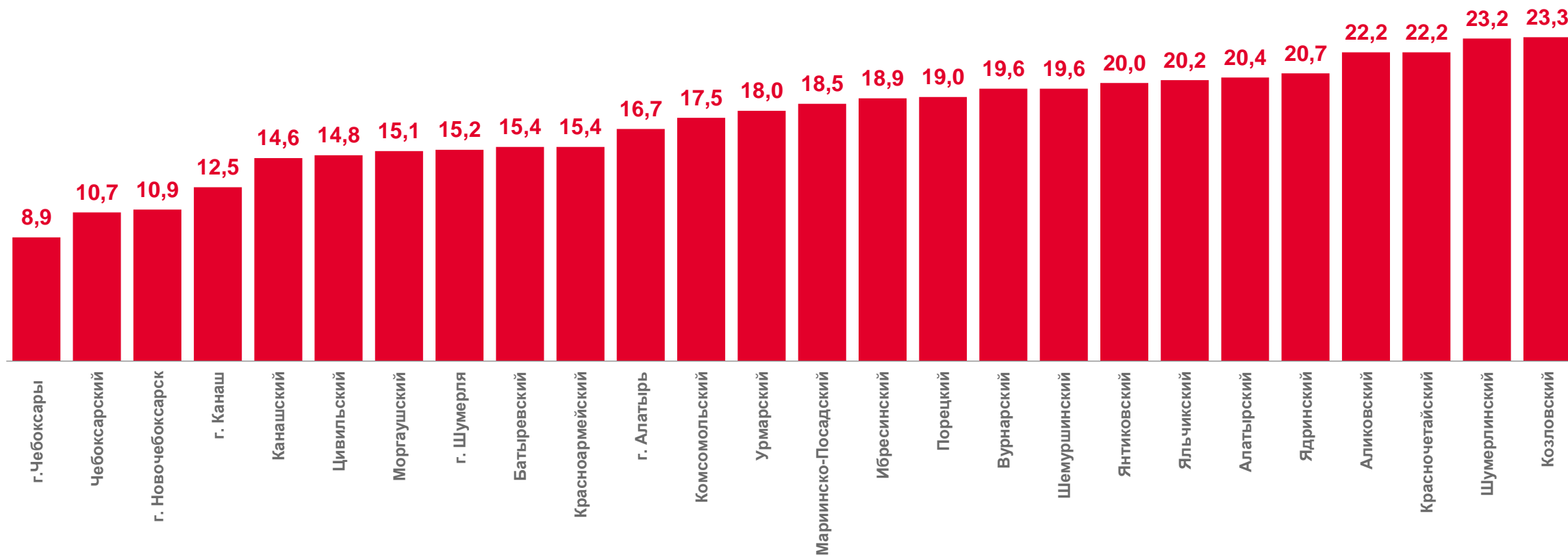
■ 2022

■ 2023





КОЭФФИЦИЕНТЫ СМЕРТНОСТИ ПО МУНИЦИПАЛЬНЫМ ОБРАЗОВАНИЯМ НА 1000 ЧЕЛОВЕК НАСЕЛЕНИЯ





ЧИСЛО ЗАРЕГИСТРИРОВАННЫХ БРАКОВ

ЕДИНИЦ

январь-май 2023 года

1 531

Число зарегистрированных браков

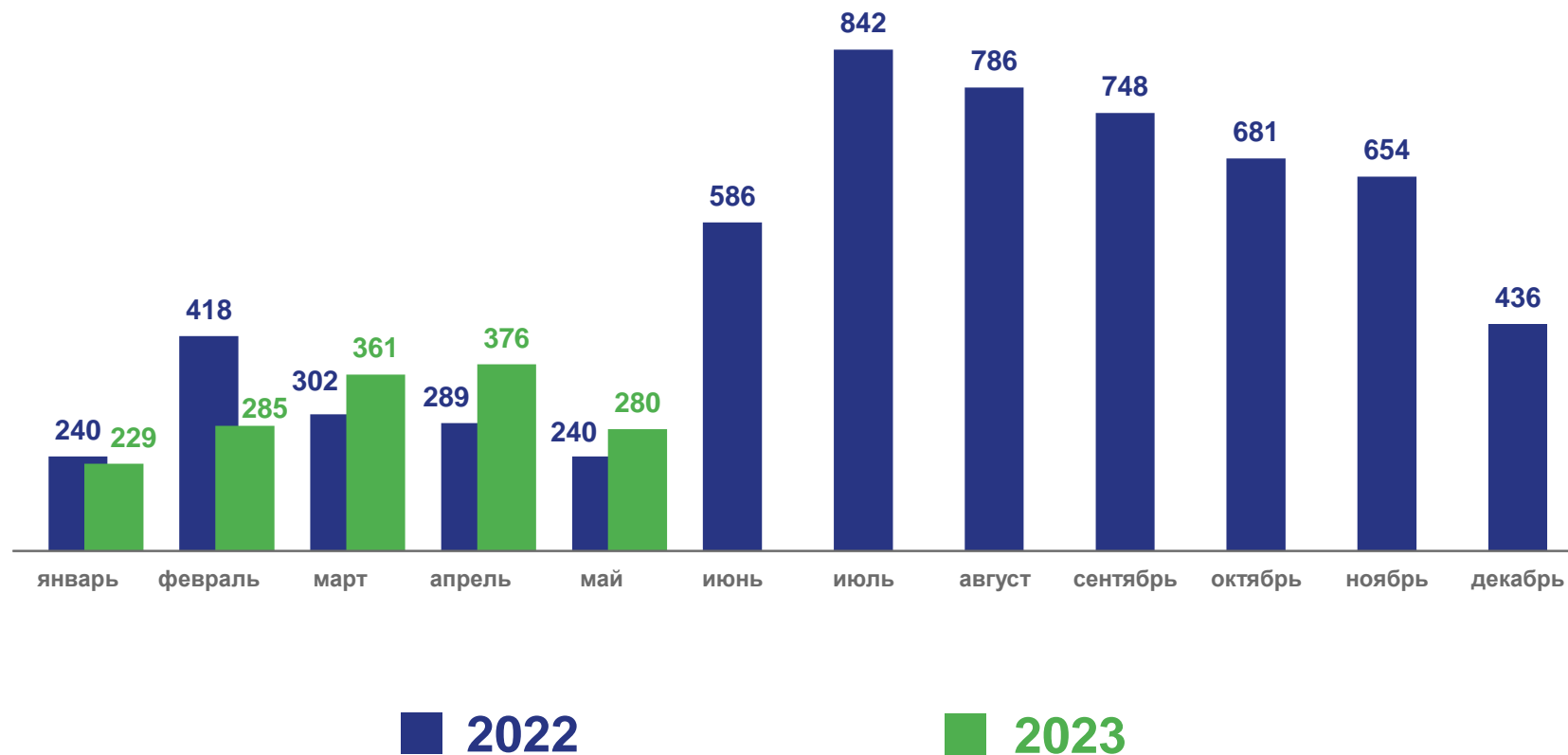
3,2‰

в расчете на 1000 человек населения

Коэффициент брачности

106,7%

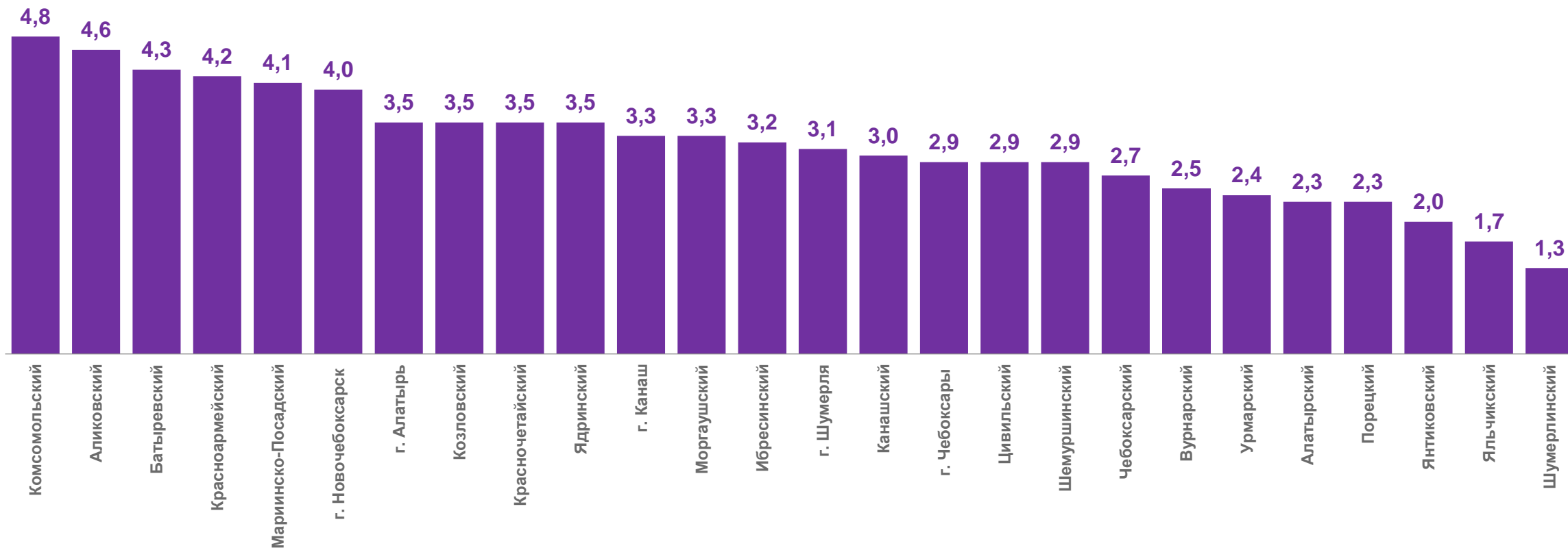
к январю-маю 2022 года





КОЭФФИЦИЕНТЫ БРАЧНОСТИ ПО МУНИЦИПАЛЬНЫМ ОБРАЗОВАНИЯМ

НА 1000 ЧЕЛОВЕК НАСЕЛЕНИЯ





ЧИСЛО ЗАРЕГИСТРИРОВАННЫХ РАЗВОДОВ

ЕДИНИЦ

январь-май 2023 года

1 766

Число зарегистрированных разводов

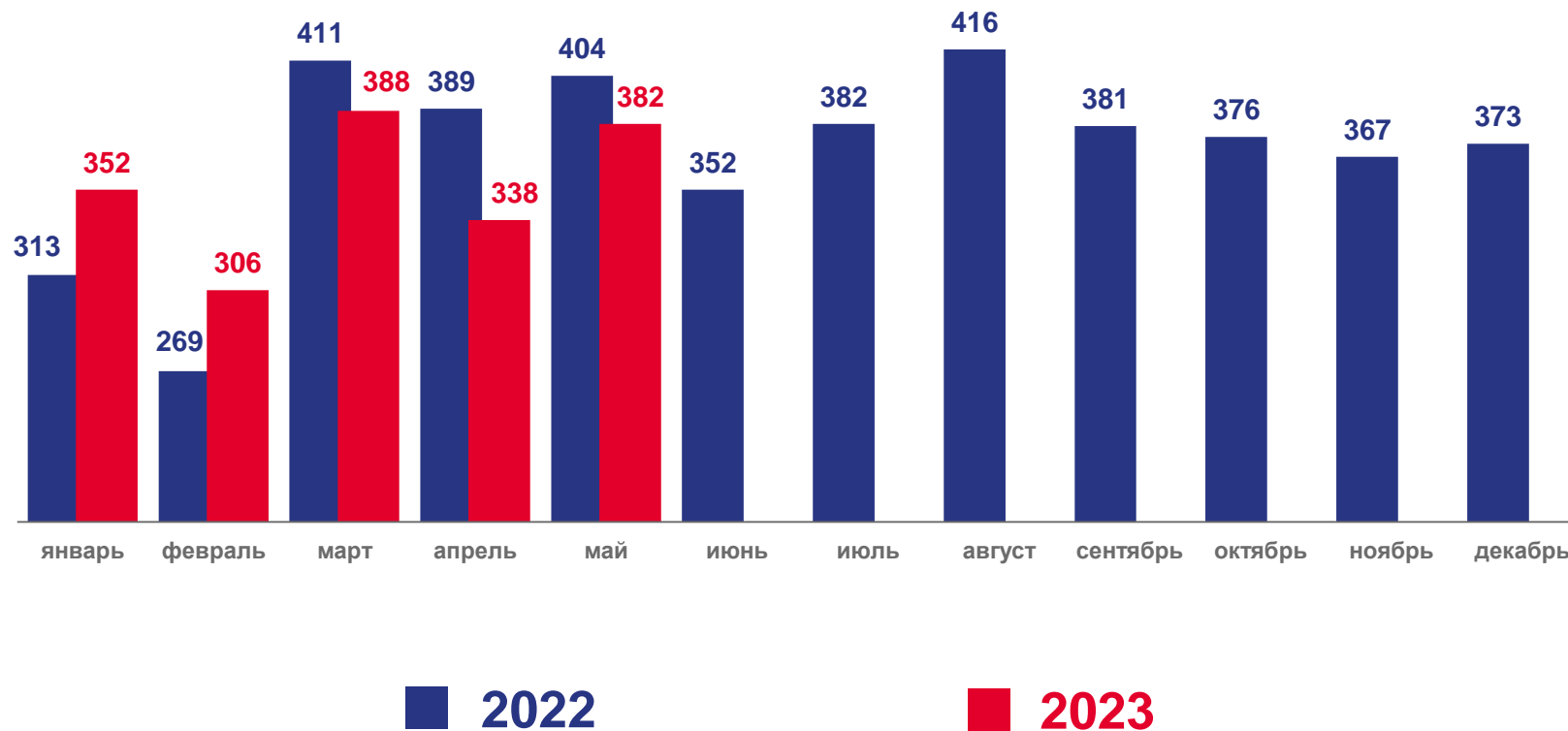
3,6%

в расчете на 1000 человек населения

Коэффициент разводимости

97,3%

к январю-маю 2022 года





КОЭФФИЦИЕНТЫ РАЗВОДИМОСТИ ПО МУНИЦИПАЛЬНЫМ ОБРАЗОВАНИЯМ

НА 1000 ЧЕЛОВЕК НАСЕЛЕНИЯ

