

Занятость и безработица в Чувашской Республике в январе-мае 2019 года

По предварительным итогам обследования в среднем за II квартал 2019 года **численность рабочей силы** составила 593,7 тыс. человек, в их числе 564,1 тыс. человек были заняты в экономике и 29,7 тыс. человек не имели занятия, но активно его искали (в соответствии с методологией Международной Организации Труда они классифицируются как безработные).

ДИНАМИКА ЧИСЛЕННОСТИ РАБОЧЕЙ СИЛЫ¹⁾ В ВОЗРАСТЕ 15 ЛЕТ И СТАРШЕ

	Рабочая сила, тыс. человек	в том числе		Уровень занято- сти, %	Уровень безработи- цы, %
		занятые	безработ- ные		
2018 г.					
I квартал	603,3	570,6	32,8	56,3	5,4
II квартал	623,4	592,3	31,0	58,5	5,0
III квартал	628,3	598,3	30,0	59,1	4,8
IV квартал	622,9	592,1	30,8	58,5	4,9
Год	619,5	588,3	31,2	58,1	5,0
2019 г.					
I квартал	613,4	582,4	31,0	57,8	5,0
II квартал	593,7	564,1	29,7	56,0	5,0

¹⁾ В целях повышения представительности данных показатели численности рабочей силы, занятости и безработицы приводятся в среднем за три последних месяца.

Среднесписочная численность работающих в организациях республики в январе-мае 2019 года составила 306,7 тыс. человек (98,7% к январю-маю 2018 года).

СРЕДНЕСПИСОЧНАЯ ЧИСЛЕННОСТЬ РАБОТНИКОВ (БЕЗ ВНЕШНИХ СОВМЕСТИТЕЛЕЙ) ПО ПОЛНОМУ КРУГУ ОРГАНИЗАЦИЙ ПО ВИДАМ ЭКОНОМИЧЕСКОЙ ДЕЯТЕЛЬНОСТИ¹⁾

	Май 2019г.		Январь-май 2019г.		
	человек	в % к	человек	в % к	
		мая 2018г.		апрелю 2019г.	январю- мая 2018г.
Всего	305127	98,9	99,8	306729	98,7
в том числе по видам экономической деятельности:					
сельское, лесное хозяйство, охота, рыболовство и рыбоводство	10191	98,2	102,7	9682	96,2
в том числе:					
растениеводство и животноводство, охота и предоставление соответствующих услуг в этих областях	9474	98,0	102,5	9040	95,8
лесоводство и лесозаготовки	698	101,4	106,6	623	101,9

	Май 2019г.		Январь-май 2019г.		
	человек	в % к		человек	в % к январю- маю 2018г.
		маю 2018г.	апрелю 2019г.		
рыболовство и рыбоводство	19	95,0	100,0	19	89,8
добыча полезных ископаемых	385	98,7	98,1	394	99,5
обрабатывающие производства	76180	99,7	99,7	76225	99,3
из них:					
производство пищевых продуктов	9812	100,2	99,4	9714	100,4
производство напитков	1034	98,9	100,4	1026	100,8
производство текстильных изделий	969	104,0	97,9	913	100,3
производство одежды	6545	93,9	99,1	6647	97,0
производство кожи и изделий из кожи	1196	86,6	96,5	1267	89,4
обработка древесины и производство изделий из дерева и пробки, кроме мебели, производство изделий из соломки и материалов для плетения	3383	106,2	99,9	3450	107,1
производство бумаги и бумажных изделий	703	109,0	100,1	699	106,8
деятельность полиграфическая и копирование носителей информации	553	99,5	100,3	547	101,0
производство химических веществ и химических продуктов	4986	97,2	99,1	5027	98,7
производство резиновых и пластмассовых изделий	1758	98,4	104,1	1685	95,9
производство прочей неметаллической минеральной продукции	4482	88,8	98,5	4579	85,3
производство металлургическое	2770	117,8	100,9	2685	115,6
производство готовых металлических изделий, кроме машин и оборудования	4751	99,5	100,4	4825	98,7
производство компьютеров, электронных и оптических изделий	5628	102,6	98,0	5517	100,04
производство электрического оборудования	9808	99,6	100,3	9786	98,8
производство машин и оборудования, не включенных в другие группировки	4905	100,8	99,5	4912	100,6
производство автотранспортных средств, прицепов и полуприцепов	6121	98,2	99,6	6101	98,4
производство прочих транспортных средств и оборудования	3522	102,2	103,2	3475	100,5
производство мебели	878	116,1	100,7	900	111,8
производство прочих готовых изделий	769	103,4	99,4	753	105,8
ремонт и монтаж машин и оборудования	1605	112,4	99,4	1717	107,8
обеспечение электрической энергией, газом и паром; кондиционирование воздуха	8315	94,3	98,6	8467	94,5
водоснабжение; водоотведение, организация сбора и утилизации отходов, деятельность по ликвидации загрязнений	3878	99,7	99,5	3854	99,2
строительство	17064	96,0	103,3	16946	93,8
торговля оптовая и розничная; ремонт автотранспортных средств и мотоциклов	31257	102,4	99,2	32144	102,4
в том числе:					
торговля оптовая и розничная автотранспортными средствами и мотоциклами и их ремонт	2224	116,0	99,6	2369	112,9

	Май 2019г.		Январь-май 2019г.		
	человек	в % к	человек	в % к	
		маю 2018г.		апрелю 2019г.	январю- маю 2018г.
торговля оптовая, кроме оптовой торговли автотранспортными средствами и мотоциклами	10373	105,6	99,4	10707	105,7
торговля розничная, кроме торговли автотранспортными средствами и мотоциклами	18660	99,4	99,1	19068	99,5
транспортировка и хранение	12769	92,1	97,7	13008	92,9
из них:					
деятельность сухопутного и трубопроводного транспорта	6134	84,2	99,9	6113	85,6
складское хозяйство и вспомогательная транспортная деятельность	3791	99,7	93,3	4030	99,6
деятельность почтовой связи и курьерская деятельность	2672	102,1	99,0	2675	102,1
деятельность гостиниц и предприятий общественного питания	6974	97,9	103,6	6797	98,3
деятельность в области информации и связи	5706	112,5	100,8	5600	110,5
деятельность финансовая и страховая	7996	103,7	99,6	7963	103,0
деятельность по операциям с недвижимым имуществом	8671	92,0	99,6	8888	91,2
деятельность профессиональная, научная и техническая	8612	95,7	101,0	8568	95,0
из нее научные исследования и разработки	1359	96,9	101,4	1329	102,9
деятельность административная и сопутствующие дополнительные услуги	6058	101,9	99,5	6043	101,6
государственное управление и обеспечение военной безопасности; социальное обеспечение	22581	98,8	99,6	22725	99,5
образование	39719	100,1	98,7	40283	100,3
деятельность в области здравоохранения и социальных услуг	32800	99,5	99,4	33026	99,7
деятельность в области культуры, спорта, организации досуга и развлечений	4211	89,6	98,2	4271	90,1
из нее:					
деятельность библиотек, архивов, музеев и прочих объектов культуры	1543	91,3	99,5	1587	92,7
деятельность в области спорта, отдыха и развлечений	710	73,2	102,3	702	72,0
предоставление прочих видов услуг	1761	89,4	97,6	1845	90,0

¹⁾ Данные приведены по "чистым" видам экономической деятельности в соответствии с группировками ОКВЭД2, сформированными на основании сведений организаций, представляемых по каждому осуществляемому ими виду деятельности.

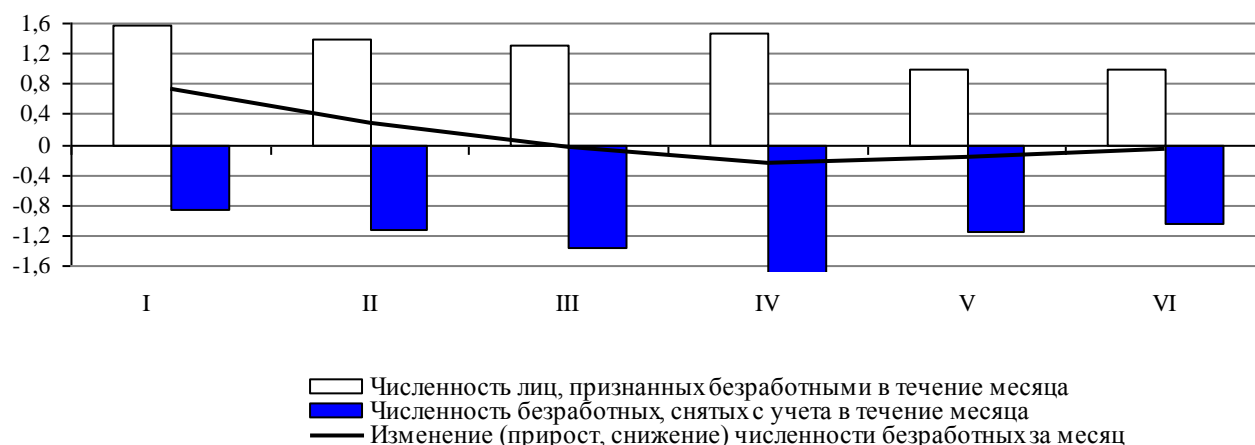
Безработица. По данным Министерства труда и социальной защиты Чувашской Республики, на конец июня 2019 года на регистрационном учете состояли 5,4 тыс. не занятых трудовой деятельностью граждан, из них 4,6 тыс. человек имели статус безработного, в том числе 3,9 тыс. человек получали пособие по безработице.

**ДИНАМИКА ЧИСЛЕННОСТИ НЕ ЗАНЯТЫХ ТРУДОВОЙ ДЕЯТЕЛЬНОСТЬЮ ГРАЖДАН,
СОСТОЯЩИХ НА РЕГИСТРАЦИОННОМ УЧЕТЕ**
(по данным Министерства труда и социальной защиты
Чувашской Республики)

	Численность не занятых трудо- вой деятельно- стью граждан, человек	Из них зарегистрированные безработные		на конец месяца	
		человек	в % к		предыдущему месяцу
			соответствующему месяцу предыдущего года	предыдущему месяцу	
2018 г.					
Январь	5907	4428	82,5		101,2
Февраль	5916	4520	84,6		102,1
Март	5500	4477	88,5		99,0
Апрель	5229	4342	89,2		97,0
Май	5038	4023	86,5		92,7
Июнь	4989	3855	85,5		95,8
Июль	5179	3846	86,8		99,8
Август	5168	3818	87,9		99,3
Сентябрь	5141	3766	90,9		98,6
Октябрь	5203	3785	96,2		100,5
Ноябрь	5366	4046	96,4		106,9
Декабрь	5123	4135	94,5		102,2
2019 г.					
Январь	6393	4873	110,0		117,8
Февраль	6637	5162	114,2		105,9
Март	6004	5117	114,3		99,1
Апрель	5686	4868	112,1		95,1
Май	5452	4706	117,0		96,7
Июнь	5369	4643	120,4		98,7

В июне 2019 года получили статус безработного 1,0 тыс. человек, трудоустроено за месяц 0,7 тыс. человек.

ДВИЖЕНИЕ ЧИСЛЕННОСТИ ЗАРЕГИСТРИРОВАННЫХ БЕЗРАБОТНЫХ в 2019 году
(по данным Министерства труда и социальной защиты
Чувашской Республики; тыс. человек)



К концу июня 2019 года **нагрузка не занятого трудовой деятельностью населения**, на одну заявленную вакансию составила 0,3 человека.

ДИНАМИКА ЗАЯВЛЕННОЙ РАБОТОДАТЕЛЯМИ ПОТРЕБНОСТИ В РАБОТНИКАХ
(по данным Министерства труда и социальной защиты
Чувашской Республики)

	<i>Потребность работодателей в работниках, человек</i>	на конец месяца		
		<i>Нагрузка не занятого трудовой деятельностью населения на одну заявленную вакансию</i>	<i>в % к</i>	
			<i>человек</i>	<i>соответствующему месяцу предыдущего года</i>
2018 г.				
Январь	15045	0,4	80,0	133,3
Февраль	15629	0,4	100,0	100,0
Март	15817	0,3	75,0	75,0
Апрель	16595	0,3	75,0	100,0
Май	17642	0,3	100,0	100,0
Июнь	18481	0,3	100,0	100,0
Июль	18960	0,3	100,0	100,0
Август	19225	0,3	100,0	100,0
Сентябрь	19367	0,3	100,0	100,0
Октябрь	18524	0,3	100,0	100,0
Ноябрь	18705	0,3	100,0	100,0
Декабрь	18106	0,3	100,0	100,0
2019 г.				
Январь	17449	0,4	100,0	133,3
Февраль	18147	0,4	100,0	100,0
Март	18316	0,3	100,0	75,0
Апрель	18846	0,3	100,0	100,0
Май	19251	0,3	100,0	100,0
Июнь	20394	0,3	100,0	100,0